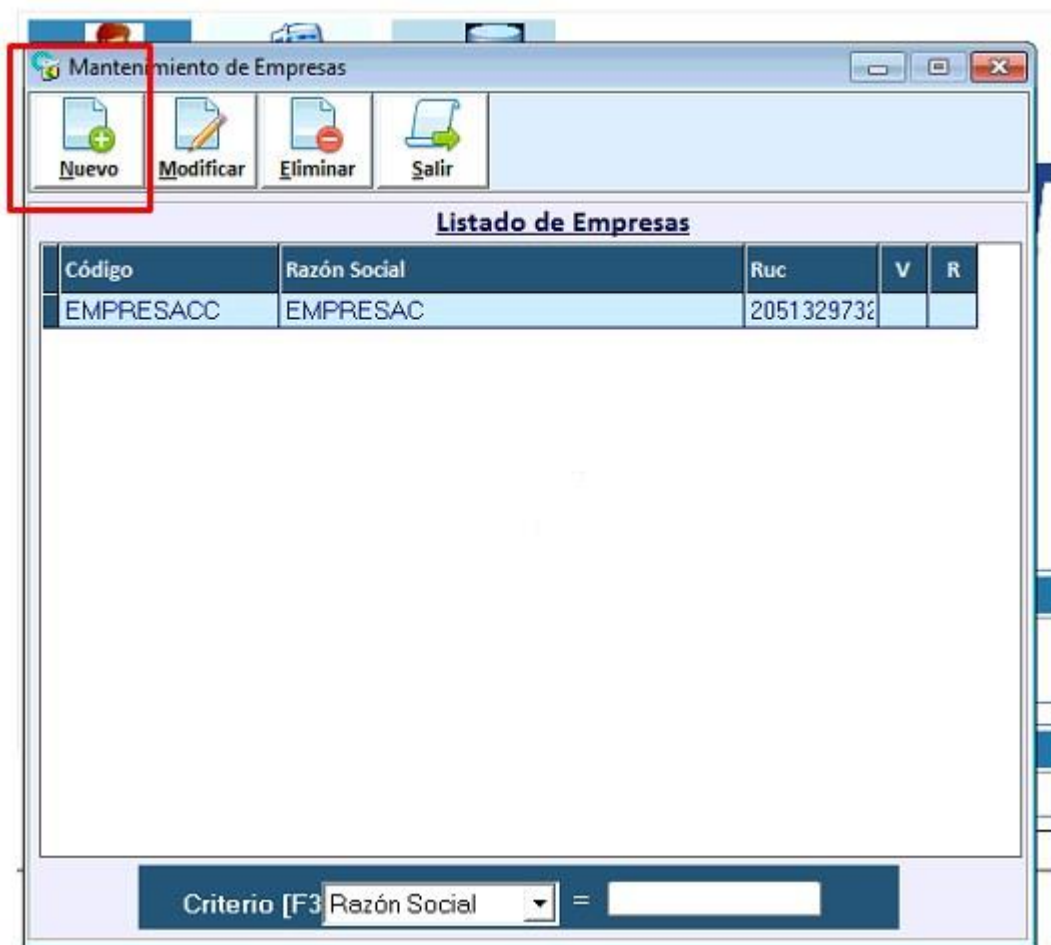


MANUAL PARA EXPORTAR PLAN CONTABLE, CLIENTES Y PROVEEDORES DEL EN EL VISUAL CONT. 2021

1. Ingresamos al menú utilitarios-> crear empresa



2. clic en nuevo



3. En el mantenimiento de empresas
 - a. llenamos los datos de la nueva empresa a crearse ruc, razón social y año
 - b. Clic en **COPIAR DATOS**

Registrar Empresa

Código : EMPRESANUEVASAC Ruc: 20110222111

Razón Social : EMPRESA NUEVA SAC

Año de inicio : 2012 PLE Tipo: Tipo A

Regimen Renta: General

Tipo Documento : Registro Unico de contribuyentes

Plan Contable: PLAN CONTABLE GENERAL EMPRESARIAL

Digitos x Niveles : 2 1 1 1 1 1 ###.###.##

Tipo de Contabilidad: Comercial Industrial Empresas: Contabilidad

Encabezado de Reportes

Empresa: RUC:

Dirección:

Datos **Copiar Datos**

4. en este panel llenaremos los siguientes datos

Registrar Empresa

Código : EMPRESANUEVASAC Ruc: 20110222111

Razón Social : EMPRESA NUEVA SAC

Parametro	Selección
Otra Instancia de SQL-SERVER	A
Empresa Origen	B
Socio Negocio(Cliente Proveedor)	C
Plan Contable \ Tipo voucher \ E	D
Centro de Costo	E

Otra Instancia de SQL-SERVER, si es SI entonces jala las empresas de otro servidor sql caso contrario del servidor local

Datos **Copiar Datos**

- a. Otra instancia -> en el caso de que este tenga el sistema antiguo en la mismo servidor
 - b. Empresa origen -> se seleccionara la empresa de donde se copiarán los datos
 - c. Socio de negocio-> se copiaran los clientes y proveedores
 - d. Plan contable -> se copiara el plan contable
 - e. Centro de costos-> se copiara los centro de costos
5. Selección de datos
- a. Doble Clic en casillero en blanco
 - b. seleccionar SI-> PRESIONAR LA TECLA ENTER

Mantenimiento de Empresas

Registrar Empresa

Código : Ruc:

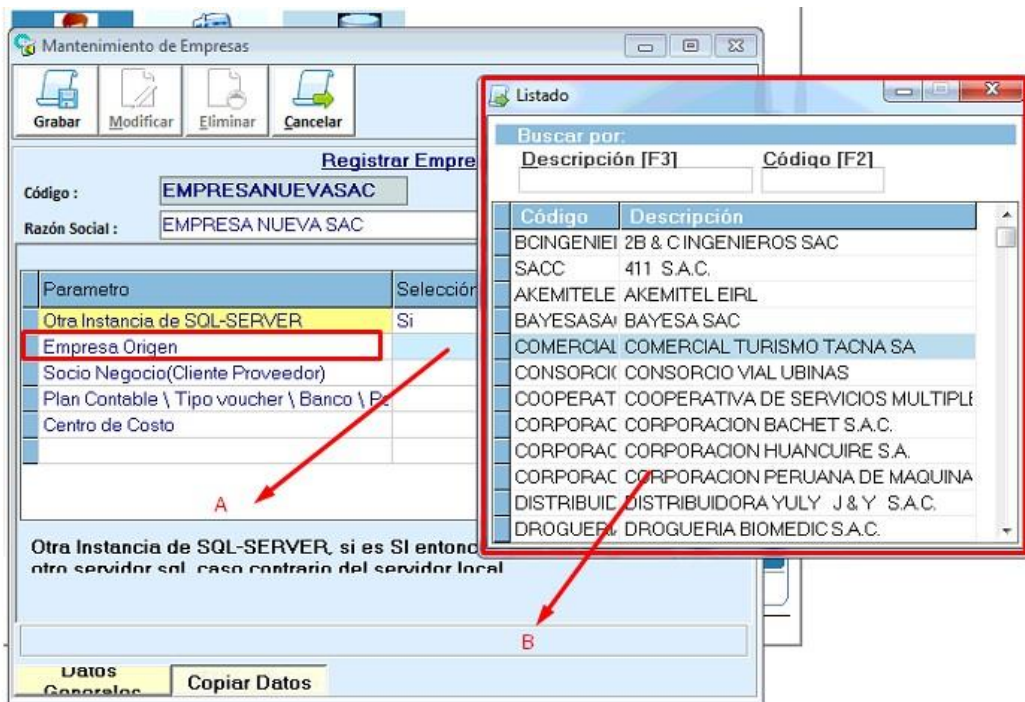
Razón Social :

Parametro	Selección
Otra Instancia de SQL-SERVER	<input type="text" value="No"/> <input type="text" value="Si"/>
Empresa Origen	
Socio Negocio(Cliente Proveedor)	
Plan Contable \ Tipo voucher \ Banco \ Pe	
Centro de Costo	

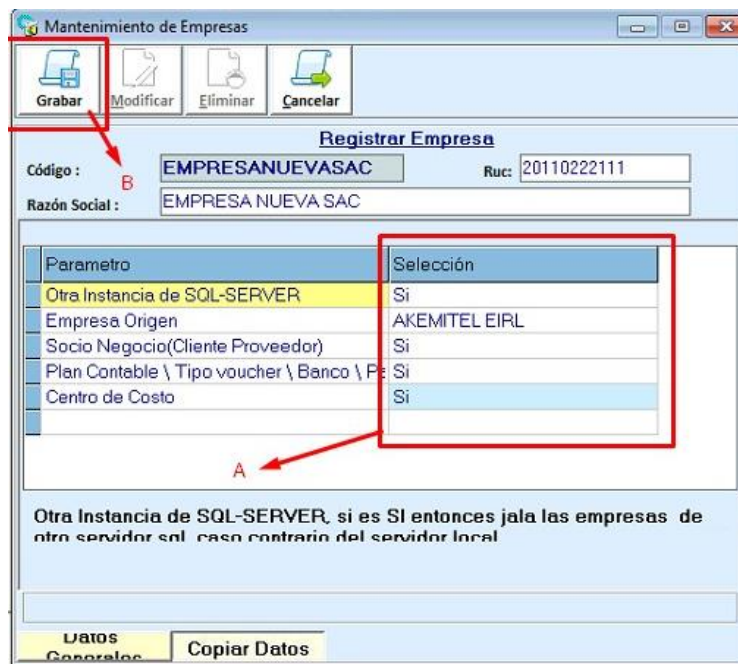
Otra Instancia de SQL-SERVER, si es SI entonces jala las empresas de otro servidor sql caso contrario del servidor local

Datos Generales **Copiar Datos**

6. En empresa de origen
 - a. Doble clic en el espacio en blanco-
 - b. Se mostrara la lista de las empresas antiguas -> seleccionar la empresa de donde se copiaran los datos



7. Seguidamente
 - a. llenamos los datos del mismo modo para las siguientes opciones como se muestra en la imagen
 - b. Clic en GRABAR



8. Esperemos que salga una ventana con mensaje de satisfacción que se ha creado correctamente la empresa mientras tanto no tocar el formulario.

Mantenimiento de Empresas

Registrar Empresa

Código : Ruc:

Razón Social :

Parametro	Selección
Otra Instancia de SQL-SERVER	Si
Empresa Origen	AKEMITEL EIRL
Socio Negocio(Cliente Proveedor)	Si
Plan Contable \ Tipo voucher \ Banco \ Pe	Si
Centro de Costo	Si

Otra Instancia de SQL-SERVER, si es SI entonces jala las empresas de otro servidor sal caso contrario del servidor local

Se Esta creando la Base de Datos de la Nueva Empresa!!!

Datos Generales Copiar Datos