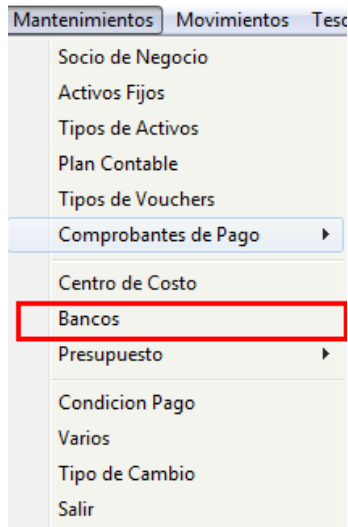


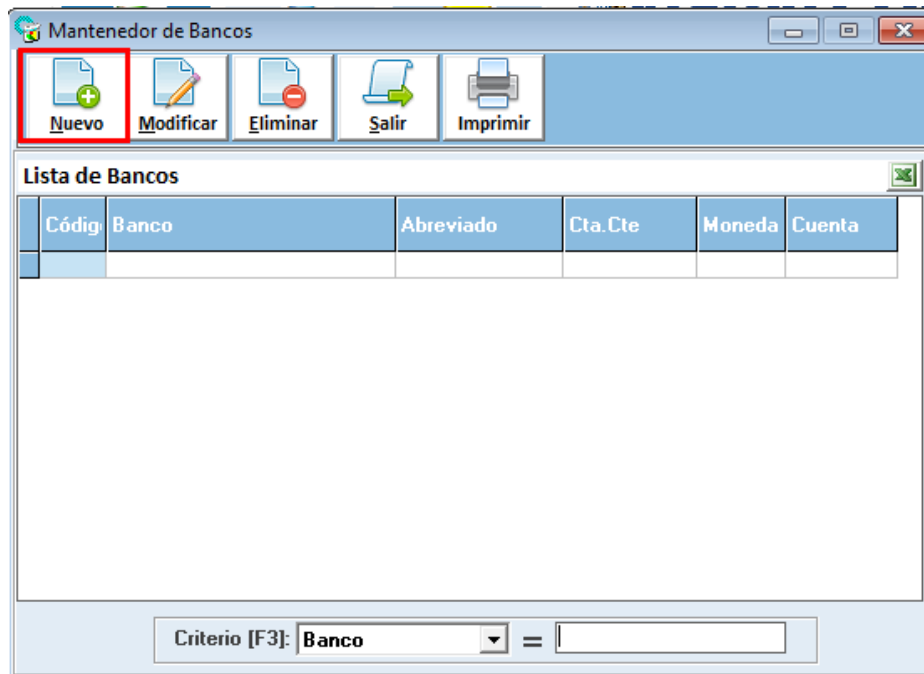
CREACION DE MI CUENTA 1011 CAJA EN MANTENERDOR BANCOS

Para poder hacer mis operaciones de cancelación con cuentas 101 caja debo tener en cuenta que debe existir ese Boucher creado previamente en mis Bancos.

Mantenimiento / Bancos / Mantenimiento de Bancos

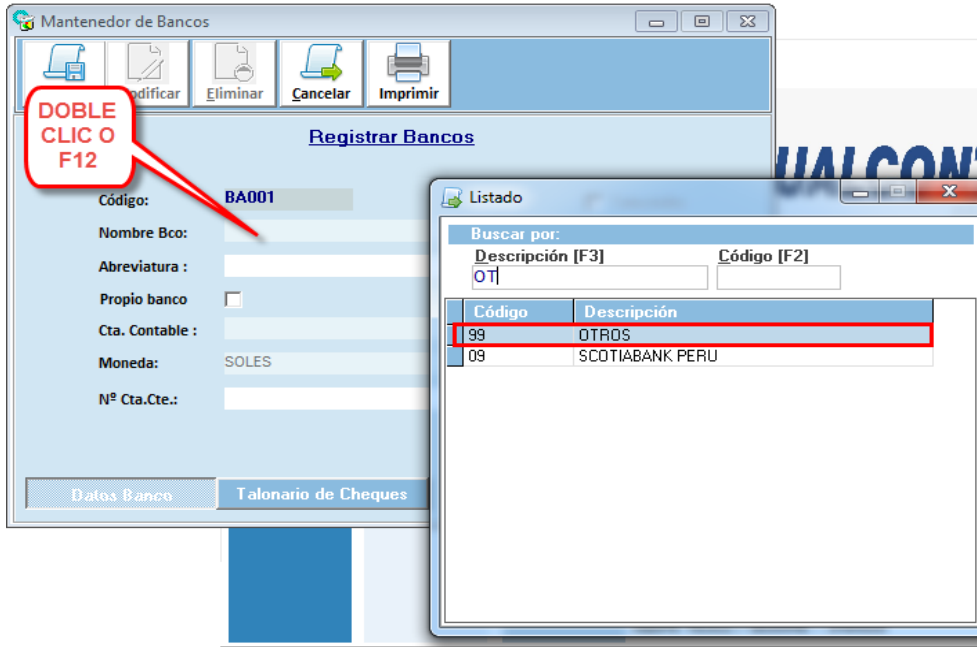


Dar clic en la opción Nuevo:

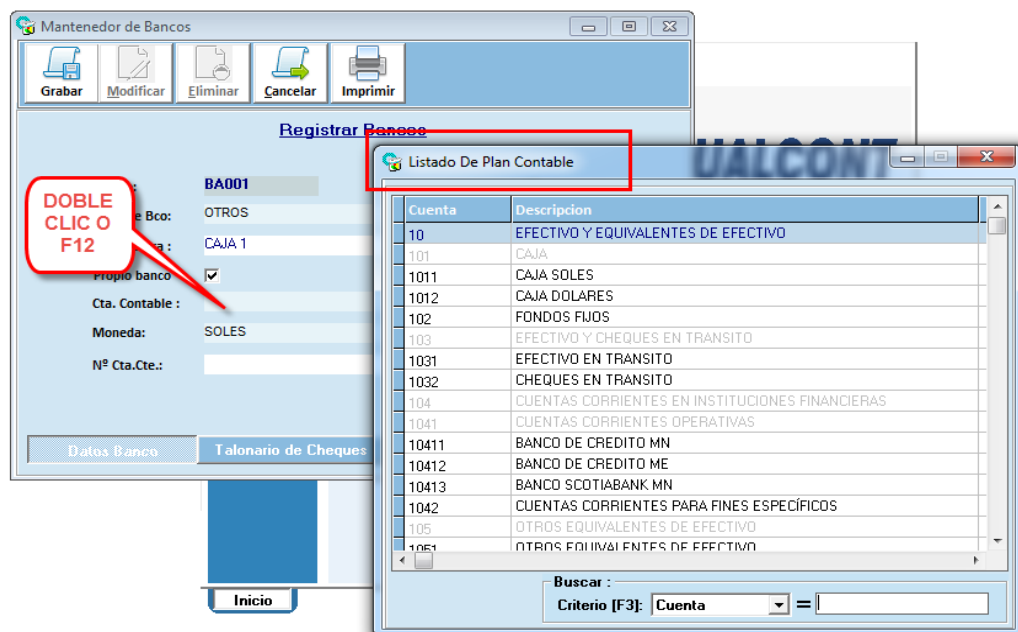


Una vez que estamos ahí, dar doble clic o f12 para que nos salga el listado de bancos.

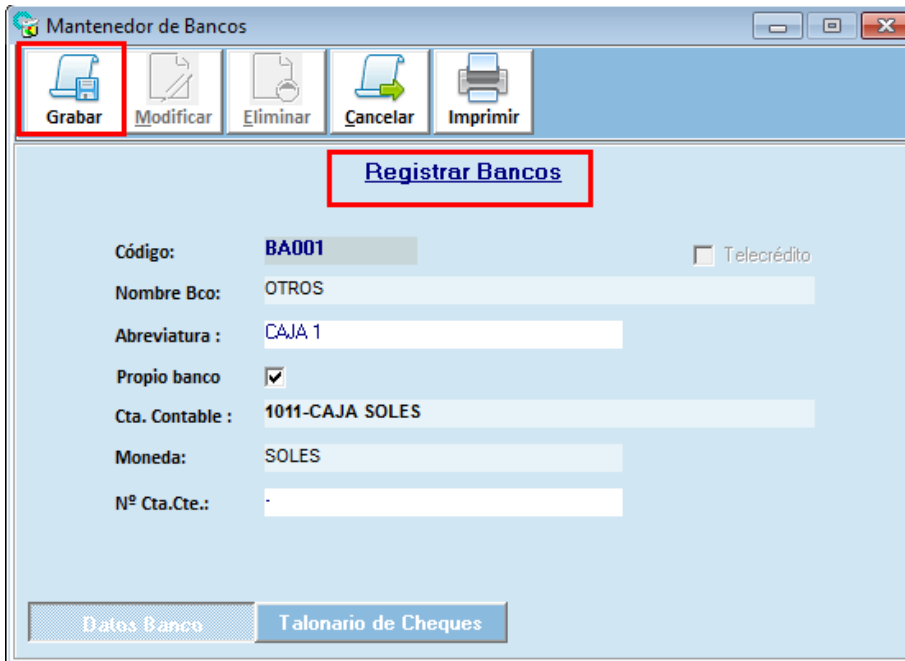
En este caso elegimos la opción **OTROS**



Ahora para elegir la cuenta contable asociada, hacemos el mismo proceso doble clic o f12, se habilitara el plan contable, el cual en este caso elegimos la **1011 caja**



Deberá quedar tal cual la imagen muestra:



Ejemplo:

Cuando hagamos un pago saldrá por defecto lo que hemos creado , en este caso la caja 1

Nota: de la misma manera se debe crear los bancos.

