

CREACION DE SUBCUENTAS EN EL PLAN CONTABLE

Como crear cuentas en el plan contable?

Como ejemplo tomaremos la cuenta 10, si dentro de la 1011 queremos agregarle más subcuentas como la 1011111 a nivel de 7 dígitos, entonces tenemos que crearlas nivel por nivel. (Dependerá del cliente definir con que cantidad de dígitos desea trabajar)

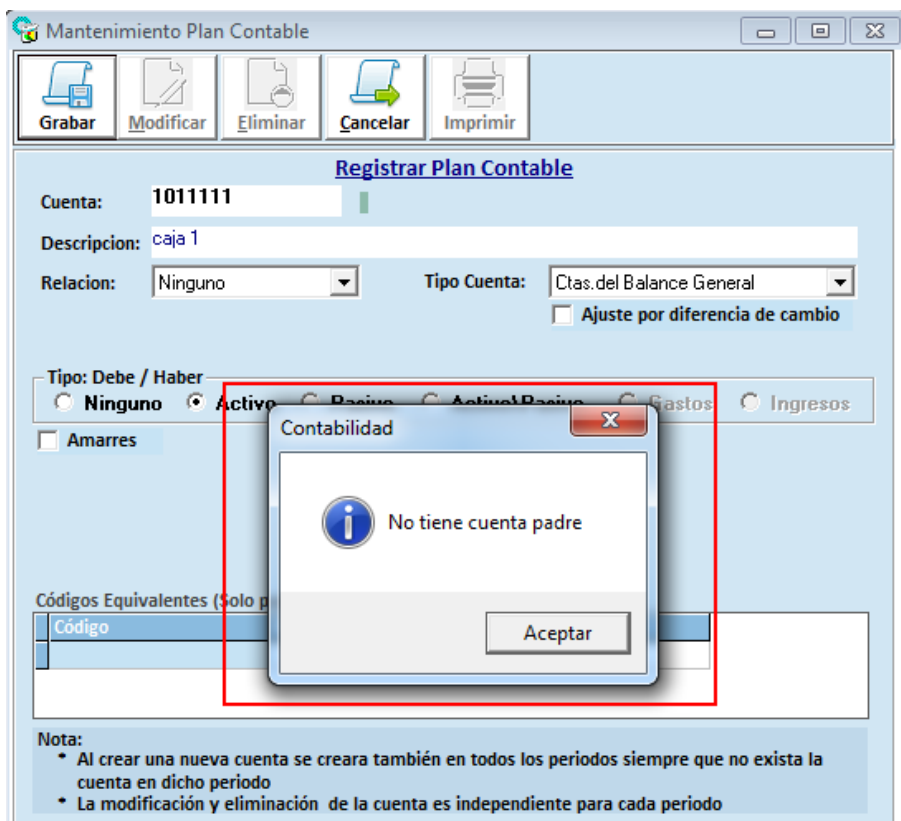
101 / 1011 / 10111 / 101111 / 1011111

Cuenta	Descripción	Cta Padre	Relacion Cuenta
10	EFFECTIVO Y EQUIVALENTES DE EFFECTIVO		Ninguno
101	CAJA	10	Ninguno
1011	CAJA SOLES	101	Ninguno
1012	CAJA DOLARES	101	Ninguno
102	FONDOS FIJOS	10	Ninguno
103	EFFECTIVO Y CHEQUES EN TRANSITO	10	Ninguno
1031	EFFECTIVO EN TRANSITO	103	Ninguno
1032	CHEQUES EN TRANSITO	103	Ninguno
104	CUENTAS CORRIENTES EN INSTITUCION	10	Ninguno
1041	CUENTAS CORRIENTES OPERATIVAS	104	Ninguno
10411	BANCO DE CREDITO MN	1041	Ninguno
10412	BANCO DE CREDITO ME	1041	Ninguno
10413	BANCO SCOTIABANK MN	1041	Ninguno
1042	CUENTAS CORRIENTES PARA FINES ES	104	Ninguno
105	OTROS EQUIVALENTES DE EFFECTIVO	10	Ninguno
1051	OTROS EQUIVALENTES DE EFFECTIVO	105	Ninguno

Qué pasa si creamos la cuenta de 7 dígitos de frente?:

Pues aparecerá el siguiente mensaje:

La cuenta **No tiene Cuenta Padre**



Entonces procederemos como es debido:

Hasta ahí tenemos las 1011 ahora vamos a crear la que continua la 10111

1011

10111

The screenshot shows the 'Lista Plan Contable' window. The table lists the following accounts:

Cuenta	Descripción	Cta Padre	Relacion Cuenta
10	EFFECTIVO Y EQUIVALENTES DE EFFECTIVO		Ninguno
101	CAJA	10	Ninguno
1011	CAJA SOLES	101	Ninguno
1012	CAJA DOLARES	101	Ninguno
102	FONDOS FIJOS	10	Ninguno

The row for account 1011 is highlighted with a red rectangle.

Creación cuenta **10111**

Creación cuenta **101111**

Mantenimiento Plan Contable

Registrar Plan Contable

Cuenta: **10111** **1011**

Descripción: CAJA SOLES

Relación: Ninguno Tipo Cuenta: Ctas.del Balance General

Ajuste por diferencia de cambio

Tipo: Debe / Haber

Ninguno Activo Pasivo Activo\Pasivo Gastos Ingresos

Amarres

Códigos Equivalentes (Solo para importación de ventas - civime)

Código	Descripción

Nota:

- Al crear una nueva cuenta se creara también en todos los periodos siempre que no exista la cuenta en dicho periodo
- La modificación y eliminación de la cuenta es independiente para cada periodo

Mantenimiento Plan Contable

Registrar Plan Contable

Cuenta: **101111** **10111**

Descripción: CAJA SOLES

Relación: Ninguno Tipo Cuenta: Ctas.del Balance General

Ajuste por diferencia de cambio

Tipo: Debe / Haber

Ninguno Activo Pasivo Activo\Pasivo Gastos Ingresos

Amarres

Códigos Equivalentes (Solo para importación de ventas - civime)

Código	Descripción

Nota:

- Al crear una nueva cuenta se creara también en todos los periodos siempre que no exista la cuenta en dicho periodo
- La modificación y eliminación de la cuenta es independiente para cada periodo

Y por último la Creacion cuenta **1011111**

Mantenimiento Plan Contable

Registrar Plan Contable

Cuenta: **1011111** **101111**

Descripción: CAJA SOLES

Relación: Ninguno Tipo Cuenta: Ctas.del Balance General

Ajuste por diferencia de cambio

Tipo: Debe / Haber

Ninguno Activo Pasivo Activo\Pasivo Gastos Ingresos

Amarres

Códigos Equivalentes (Solo para importación de ventas - civime)

Código	Descripción

Nota:

- Al crear una nueva cuenta se creara también en todos los periodos siempre que no exista la cuenta en dicho periodo
- La modificación y eliminación de la cuenta es independiente para cada periodo

Es entonces que ya tenemos nuestras cuentas creadas hasta el nivel de 7 dígitos.

Mantenimiento Plan Contable

Nuevo Modificar Eliminar Salir Imprimir

Lista Plan Contable

Cuenta	Descripción	Cta Padre	Relacion Cuenta
10	EFFECTIVO Y EQUIVALENTES DE EFFECTIVO		Ninguno
101	CAJA	10	Ninguno
1011	CAJA SOLES	101	Ninguno
10111	CAJA SOLES	1011	Ninguno
101111	CAJA SOLES	10111	Ninguno
1011111	CAJA SOLES	101111	Ninguno
1012	CAJA DOLARES	101	Ninguno
102	FONDOS FIJOS	10	Ninguno
103	EFFECTIVO Y CHEQUES EN TRANSITO	10	Ninguno
1031	EFFECTIVO EN TRANSITO	103	Ninguno
1032	CHEQUES EN TRANSITO	103	Ninguno
104	CUENTAS CORRIENTES EN INSTITUCION	10	Ninguno
1041	CUENTAS CORRIENTES OPERATIVAS	104	Ninguno
10411	BANCO DE CREDITO MN	1041	Ninguno
10412	BANCO DE CREDITO ME	1041	Ninguno
10413	BANCO SCOTIABANK MN	1041	Ninguno

Criterio[F3]: Cuenta =

Nota: El sistema solo le permitirá trabajar con la última subcuenta ya que las demás se convierten en cuentas padres.

Como se puede apreciar en la siguiente imagen:

Ingreso de Diarios Listado De Plan Contable

Grabar [F6] Modificar

T.Voucher: DIARIO
Glosa: POR EL D

Item	Cuenta	Descripción	M.	T/C	DebeSol	HaberSol	DebeDol	HaberDol	CodD
1	1011	CAJA SOLES							
2	12121	E							

2021 T/C: 3.634

Fecha	Fecha Vcmto.	A
1/2021	25/01/2021	
1/2021	25/01/2021	

Contabilidad

No puede seleccionar una cuenta padre

Aceptar

Buscar :
Criterio [F3]: Cuenta = 1011